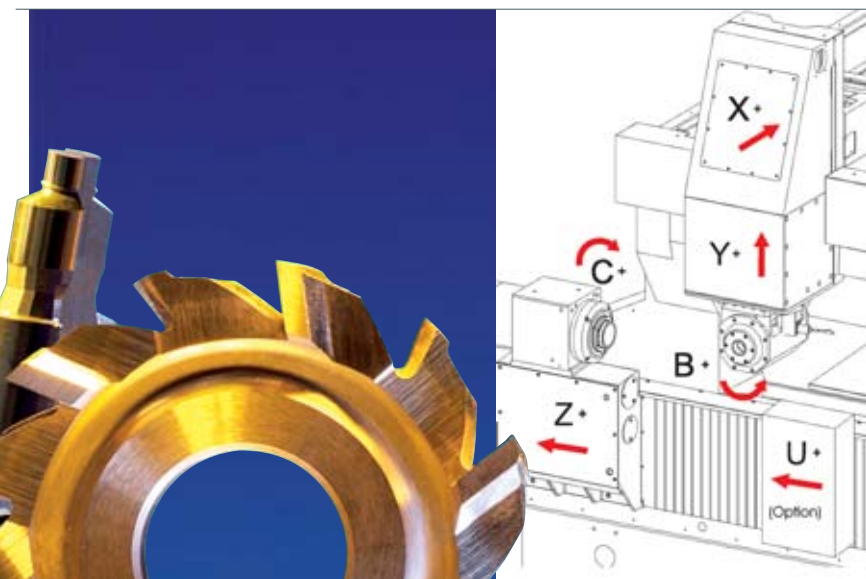


Werkzeuge **WZS 60** REINECKER

Technik und Details auf einen Blick.



Periphere Anlagen:

- Brandschutzeinrichtung
- Kühlmittelaufbereitung
- Luftfilteranlage
- Druckerhöhungspumpe

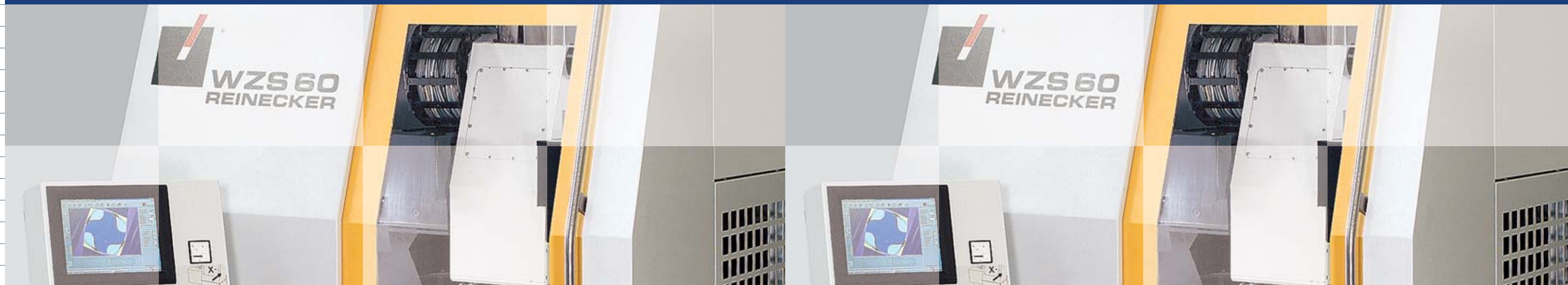
Leistungen:

- Projektierung
- Anwendungstechnik
- Kundenspezifische Lösungen
- Umfangreicher Service

Präzision für perfekte Werkzeuge

Präzision für perfekte Werkzeuge

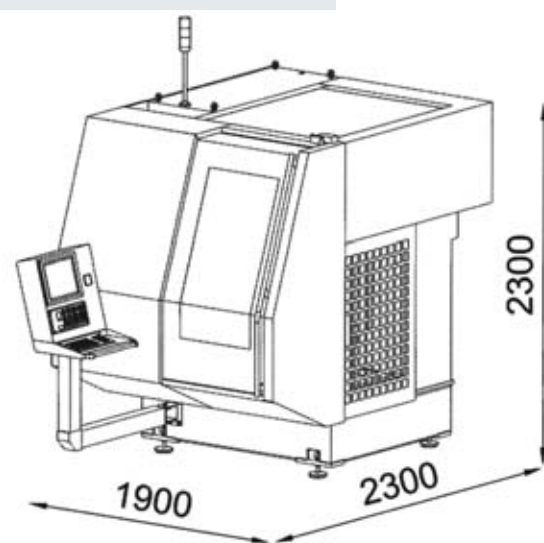
© 434437 / 09 DESIG/IBUEROFRANK ULM



TECHNISCHE DATEN **WZS 60**

Verfahrwege	X-Achse	800 mm
	Y-Achse	270 mm
	Z-Achse	660 mm
	B-Achse	400°
Auflösung	X-Achse	0,0001 mm
	Y-Achse	0,0001 mm
	Z-Achse	0,0001 mm
	B-Achse	0,0001°
	C-Achse	0,0001°
Vorschubantriebe	X-Achse	2,4 kN
	Y-Achse	2,4 kN
	Z-Achse	2,4 kN
	B-Achse	690 Nm
	Eilgänge X/Y/Z	30/15/30 m/min
Schleifspindel	Motorspindel	Ø 150 x 300 mm
	Antriebsleistung S6	12 kW / 200 Hz
	Drehzahl stufenlos	1000 bis 9000 min ⁻¹
	Drehmoment const.	20 Nm bis 6000 min ⁻¹
	Schleifscheiben-Ø max.	203 mm
	Werkzeugaufnahme	HSK 50E (2 Seiten)
Werkstückspindel (C-Achse)	Spitzenhöhe	145 mm
	Aufnahmekegel	ISO-50
	Drehzahl Standard (Option)	30 (1.200) min ⁻¹
	Drehmoment max.	60 Nm
Maschine	Anschlusswert	25 kVA
	Spannung/Frequenz	400V/50Hz
	Maße BxTxH	1900x2300x2300 mm
	Gewicht	ca. 5,4 t

WZS 60 REINECKER



Bearbeitungslängen

(Maße ab Kegelnulllinie ISO 50)

Ohne Scheibenwechsler:
Max. Ausspannlänge mit Stirn 400 mm

Mit Scheibenwechsler:
Max. Ausspannlänge mit Stirn 470 mm

Mit Gegenspitze Reitstock:
Max. Länge 450 mm

WERKZEUGSCHLEIFMASCHINE **WZS 60**

WERKZEUGSCHLEIFMASCHINE **WZS 60**

WZS 60
REINECKER

 **ULMER WERKZEUG
SCHLEIFTECHNIK**

WZS 60
REINECKER

 **ULMER WERKZEUG
SCHLEIFTECHNIK**

Ulmer Werkzeugschleiftechnik GmbH+Co. KG

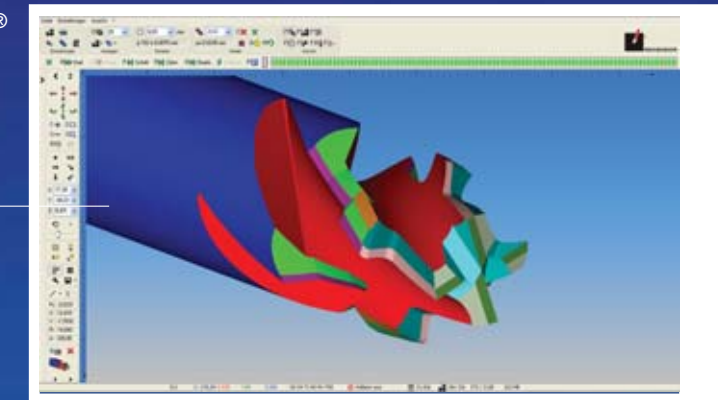
August-Nagel-Str. 7 D-89079 Ulm Tel. +49(0)7305/171-324 Fax +49(0)7305/171-328 verkauf@werkzeugschleifen.de www.werkzeugschleifen.de

Präzision für perfekte Werkzeuge

WZS 60 REINECKER



PROGRAMMIERSYSTEM NUMROTOplus®



ANWENDUNGEN / OPTIONEN

ANWENDUNGEN / OPTIONEN

OPTIONEN



Arbeitsraum mit Lünette und Reitstock



SF-Spindel



Abrichtspindel

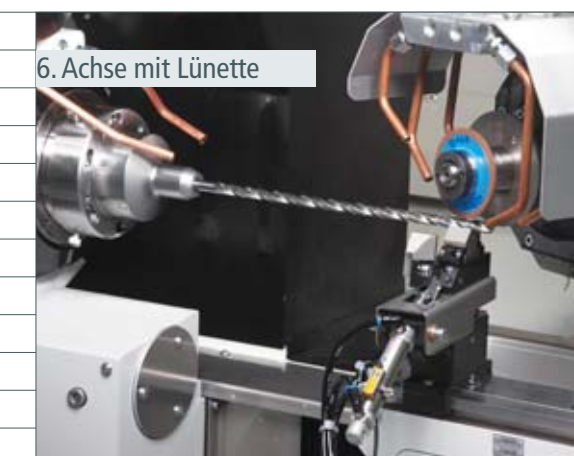


2. Messtaster

- Effiziente Herstellung und Nachschleifen zeitgemäßer Präzisionswerkzeuge aus Hartmetall.
- Maschinengestell aus Polymerbeton für optimale Dämpfung.
- Großer Arbeitsraum bei geringer Maschinenabmessung.
- Alle 5 Achsen haben direkte Messsysteme mit hoher Auflösung.
- Werkstückspindel und Schleifspindel sind mit wassergekühltem Direktantrieb ausgerüstet.
- Option Rundschleifen aufgrund des großen Drehzahlbereichs der Werkstückspindel wählbar.
- Unterschiedliche Werkstückspannsysteme bieten ein Maximum an Möglichkeiten bei kurzen Rüstzeiten.
- Pick-up Automation ermöglicht Einfuttern in Hydrodehnspannfutter.
- Die Werkstückpaletten außerhalb des Arbeitsraumes sind zur Entnahme von Prüfteilen jederzeit zugänglich.
- Leichtes Rüsten für automatische Beladung erlaubt auch Kleinserien automatisiert zu bearbeiten.
- Einfache und schnelle Wartung und Instandsetzung durch gute Zugänglichkeit zu servicerelevanten Bereichen.
- CNC-Steuerung NUM Axiom Power
- Programmiersystem NUMROTOplus® mit 3D-fähiger Graphik für einfache und sichere Programmierung.
- Vielzahl von Optionsbaugruppen für individuelle Lösungen.



6. Achse mit Reitstock



6. Achse mit Lünette



Werkstückautomation: Parallelgreifer



Werkstückautomation: Palettenzugang



6-fach Scheibenwechsler