

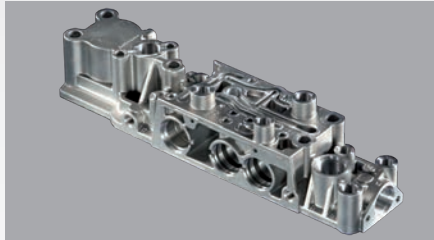


Aluminium & Zink Druckguss - Entwicklung & Produktion
 Aluminium & zinc die-cast - development & production

Automotive
Truck



Druckluftüberwachungseinheit
Air processing unit



Getriebeverstellergehäuse
Adjusting body for axle gear

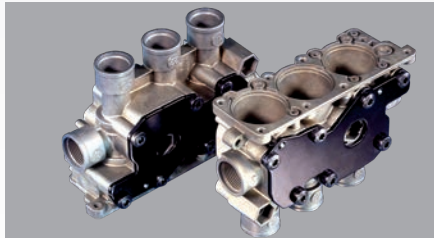


Proportionalventil
Proportional valve

Automotive
Commercial



Hydraulikzylinder
Hydraulic cylinder

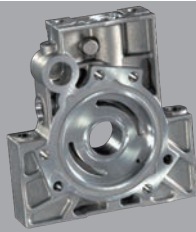


Pneumatik Ventil
Pneumatic valve

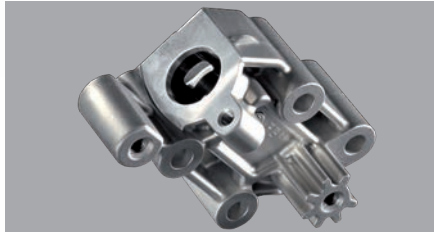


Modulträger
Module support

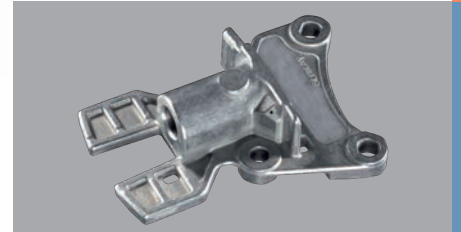
Automotive
PKW



Flansch für Commonrail-Pumpen
Flange for common rail pumps



Nockenwellenversteller
Camshaft body



Kettenspannergehäuse
Chain tensioner housing

Industrie
Industry



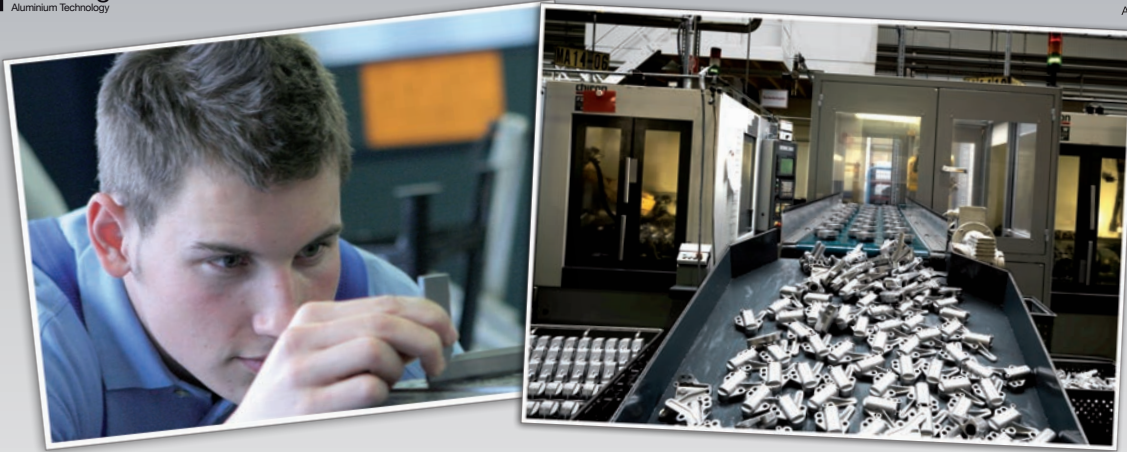
Zylinder für Motorsäge
Cylinder for chain saw



Türschließgehäuse
Door closer



Zylinder für Schnee- & Wasser Scooter
cylinder for snow- & water scooter



Aluminium & Zink Druckguss - Entwicklung & Produktion *Aluminium & zinc die-cast - development & production*

Unternehmen
 Company

- RUPF ATG Casting GmbH
- Simultaneous Engineering, Gießen,
- Bearbeiten und Montieren
- 325 Mitarbeiter, Umsatz 45 Mio. € in 2013
- 2 Standorte: Bretten/Karlsruhe in Deutschland, Wierzbice/Breslau in Polen
- ISO & TS zertifiziert

- RUPF ATG Casting GmbH
- Simultaneous Engineering, Casting,
- Machining and Assembly
- 325 employees, turnover 45 Mio. € in 2013
- 2 Plants: Bretten/Karlsruhe in Germany, Wierzbice/Wroclaw in Poland
- ISO & TS certified

Produkte
 Products

- Commonrail-Teile / Pumpengehäuse
- Kettenspanner / Nockenwellenversteller
- Elektronikkomponenten
- Hydraulik / Pneumatik Ventile
- SCR (selective catalytic reduction)
- Hydraulik / Türschließer
- Zylinder für Kettensägen
- Textilindustrie

- Common rail parts / pump housings
- Chain tensioner / camshaft bodies
- Electronic components
- Hydraulic / pneumatic valves
- SCR (selective catalytic reduction)
- Hydraulic / Door closer
- Cylinder for chain saws
- Textile Industries

Maschinen
 Machines

- Gießmaschinen
- 14 voll automatisierte Al - BÜHLER SC Gießmaschinen 3.400 - 13.000 KN (hiervon 3 mit Vakuum Technologie)
 - 2 automatisierte Zink - FRECH Gießmaschinen 1.250 - 2.000 KN
- Mechanische Bearbeitung
- 50 CNC Bearbeitungszentren der Firmen Chiron und Mikron - Mehrspindelkonzepte, teilweise automatisiert
 - Strahlanlagen, unter anderem Wasserstrahlentgratung,
- Sonstiges
- Zeiss-Messmaschinen, Röntgenprüfung,
 - Restschmutzüberwachung
 - Montagelinien
 - Reinigungsanlagen inkl. Reinraum,
 - Prüfstände für Dichtheitsprüfungen.
- Externe Dienstleister
- Gleitschleifen
 - Oberflächenbehandlungen
 - Imprägnierung
 - Entgraten (ECM + TEM)

- Casting
- 14 fully robotized Al - BÜHLER SC die casting machines 3.400 - 13.000 KN (thereof 3 with vacuum technology)
 - 2 fully automated Zinc - FRECH die casting machines 1.250 - 2.000 KN
- Mechanical Processing
- 50 CNC machining centers of Chiron and Micron - Multi-spindle concepts, partially automated
 - Blasting machines, e.g. high pressure water deburring units
- Others
- Zeiss-measuring machines, X-ray, residual contamination monitoring
 - Assembly lines
 - Cleaning systems including cleanroom.
 - Test benches for leak tests
- External Services
- Vibratory grinding
 - Surface treatments
 - Impregnation
 - Deburring (ECM + TEM)

Kontakt
 Contact

RUPF ATG Casting GmbH
 Langenmorgen 6
 75015 Bretten

Tel.: +49 (0) 7252 / 964 - 0
 Fax: +49 (0) 7252 / 964 - 134
 Mail: info@rupf-atg.de