

### Avec TÜV

(Union des Organismes agréés de contrôle technique des normes de sécurité)

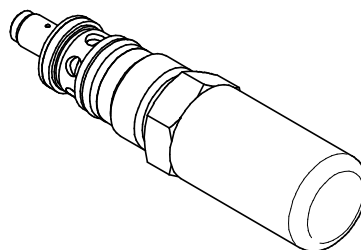
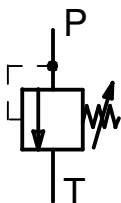
$p_{\max.} = 315 \text{ bar}$   
 $Q_{\max.} = 80 \text{ l/min}$

### Type de construction

Les limiteur de pression de type DBD sont des valves à siège de clapet à commande directe avec piston d'amortissement. Dans la plage de réglage, le piston d'amortissement empêche les auto-oscillations incontrôlées du clapet de soupape. La soupape à siège garantit une fermeture sans fuites de la chambre de pression quand celle-ci est inférieure à la pression de réglage.

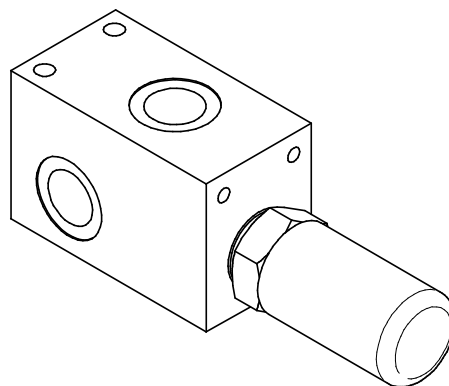
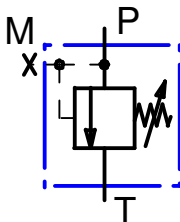
En raison du cours de l'écoulement optimisé, la soupape atteint des valeurs élevées de débit.

#### Valve en cartouche DBE 6



#### Valve pour orifice taraudé DBG 6

G 1/2 ISO 228



sous réserve de modification

## Caractéristiques techniques

	DBE - 6S - 210 / 160 B	
.....		B (d'application en tant que distributeur)
.....		TÜV (TÜV-l'examen de type)
..... Soupape en cartouche E		Pression de réponse réglée en bars(*)
..... pape pour orifice taraudé G		
.....		50 bar
..... Roue à main K		125 bar
..... Six pans creux S		210 bar
.....		315 bar

## No.de Commande exécution standardisée

Pression de réponse p en bar *)	Débit admissible en l/min	TÜV- spécification des composants **)	No.de commande (jeux de joints: 11347)				
			Soupape en cartouche DBE -6		Soupape pour orifice taraudé DBG - 6		
			K	S	K	S	
			B / TÜV	B / TÜV	B / TÜV	B / TÜV	
20	20	TÜV SV.XX-711.5.F.	20.20	...../13959	15751/13336	-	...../15710
30	30		30.30	-	30070/13338	-	29577/.....
40	40		40.40	-	15754/15755	-	26204/.....
<b>50*</b>	50		50.50	11678/11686	11682/15756	...../11730	11726/11734
60	40	TÜV SV.XX-711.5.F.	40.60	-	19622/13961	-	19623/.....
70	45		45.70	17056	17048/13962	-	-
<b>80*</b>	50		50.80	-	14487/13550	-	-
90	55		55.90	-	17326/.....	-	-
<b>100*</b>	60		60.100	-	15747/14247	-	17934/.....
120	60		60.120	-	13954	-	-
125	60	60.125	11679/11687	11683/11691	11723/11731	11727/.....	
<b>140*</b>	65	TÜV SV.XX-711.5.F.	65.140	-	15748/13952	-	...../17770
150	70		70.150	-	15749/13955	-	19492/.....
<b>160*</b>	75		75.160	13956/.....	14185/13957	-	16741/.....
170	80		80.170	-	18710/.....	-	-
<b>180*</b>	80		80.180	...../13960	15750/14968	-	...../16008
190	80		80.190	-	-	-	-
<b>200*</b>	80		80.200	...../13963	15752/13964	-	-
<b>210*</b>	80		80.210	11680/11688	11684/11692	11724/11732	11728/11736
220	80	TÜV SV.XX-711.5.F.	80.220	-	-	-	-
230			80.230	-	33494/.....	-	33493/.....
240			80.240	-	-	-	-
<b>250*</b>			80.250	13958/.....	15029/13331	-	14541/14196
260			80.260	-	-	-	-
270			80.270	-	-	-	-
280			80.280	-	17049/.....	-	-
290			80.290	-	-	-	-
300			80.300	-	15753/13333	-	-
310			80.310	-	-	-	-
<b>315*</b>			80.315	11681/11689	11685/11693	11725/11733	11729/.....

\*) TÜV-en gras – préférence disponible

\*\*) XX= année d'agrément (TÜV-code; 60 mois-roulement)

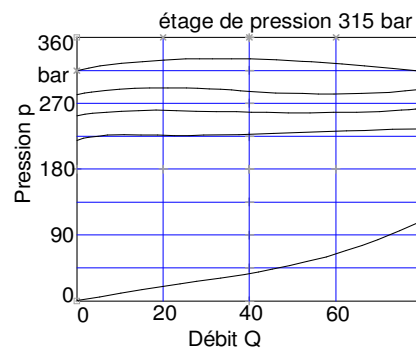
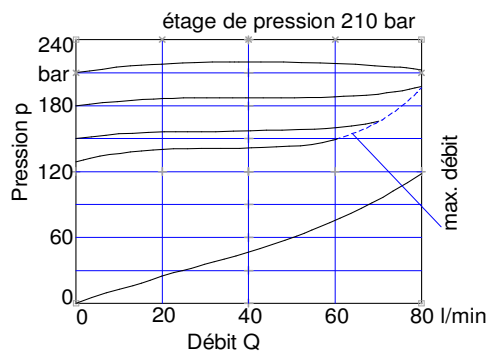
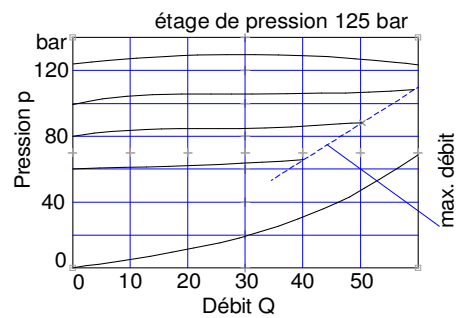
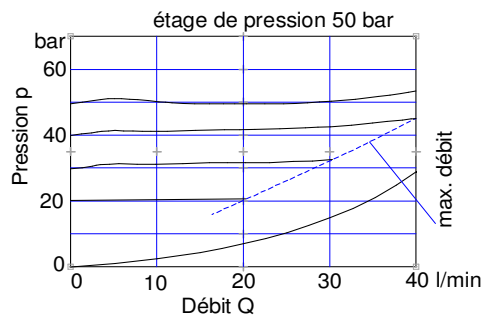
Sous réserve de modification

## Caractéristique techniques

### Plage de pression de service

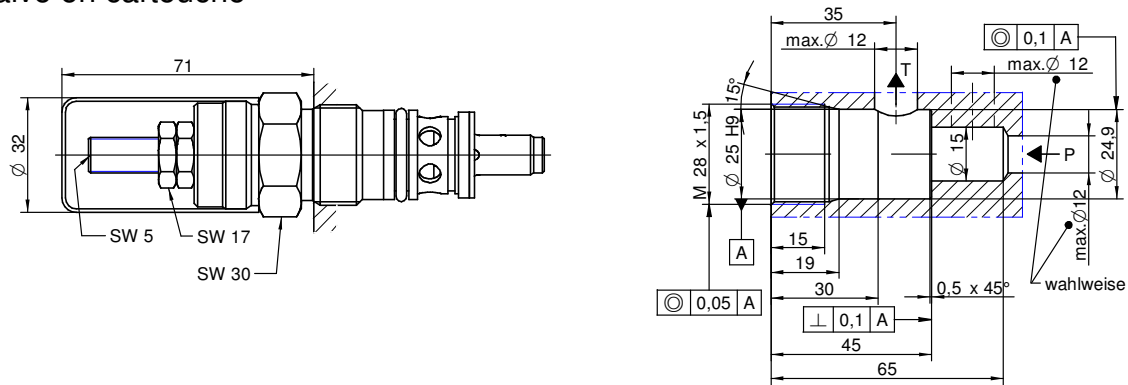
Orifice P	: jusqu'à 315 bar
Orifice T	: jusqu'à 50 bar
Débit recommandé	: voir courbes caractéristiques
Température du fluide	: - 20 jusqu'à + 70°C
Plage de viscosité	: 12 jusqu'à 230 mm <sup>2</sup> /s (cSt)
Filtre recommandé	: 25 µm abs.

### Courbes caractéristiques (température d'fluide 50° C, 36 mm<sup>2</sup>/s (cSt), G 1/2)



Sous réserve de modification

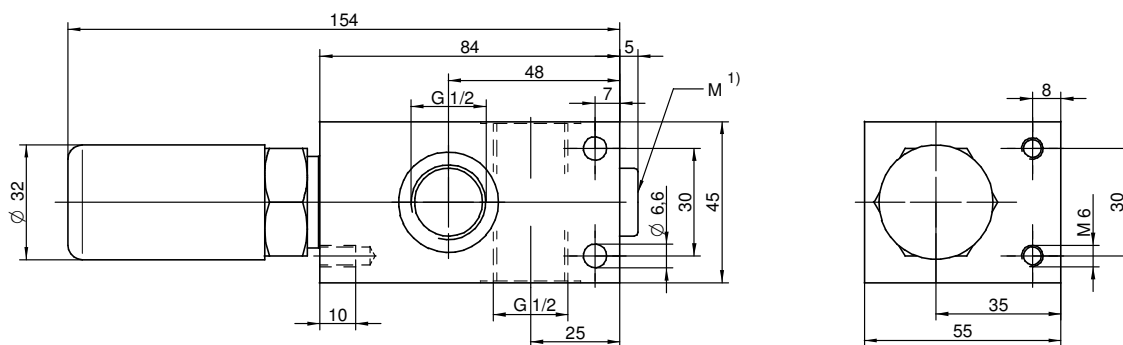
Valve en cartouche



Couple de Serrage 50<sup>+5</sup> Nm

poids: 0,35 kg

Valve pour orifice taraudé



1) G 1/4

poids: 1,5 kg

sous réserve de modification