



KHT Fahrzeugteile GmbH

Lösungen für Bewegung
Solutions for Motion

Kompetenz und Know-how in der Fahrzeugindustrie

Competence and Know-How in the Automotive Industry

Die KHT Fahrzeugteile GmbH mit Sitz in Grevenbroich und weiterem Standort in Ense-Höingen ist eine leistungsstarke mittelständische Unternehmensgruppe der Fahrzeugzulieferindustrie. Wir liefern u.a. an den PKW-Bereich Anlenkstangen für Sensoren des Frontlichtsystems und des Luftfedersystems, Schaltgestänge (Gangschaltung) und Wählhebel. Für Anwendungen in den Bereichen LKW, Bus, Bahn und Landmaschinen umfasst das Produktspektrum u.a. montierte Anlenkstangen, Schalt- und Bediengestänge, Stanz-Biege-Teile sowie Schweißbaugruppen (auch als Unterbaugruppen). Darüber hinaus liefern wir Stanzteile für die Möbelindustrie.

Spezialisiert auf technisch anspruchsvolle Produkte und Kleinserien

Ideen und Innovationen stammen immer von kreativen Köpfen - aber Kompetenz entsteht durch Know-how, Erfahrung, Qualität, Service und Betreuung. Unsere Entwicklungs- und Konstruktionsabteilung begleitet Sie durch alle Phasen eines Produktlebenszyklus. Unser Maschinenpark entspricht dem neuesten Stand der Technik und ist besonders auf Kleinserien und technisch anspruchsvolle Produkte ausgelegt. Arbeits- und Produktsicherheit sind fest in unsere Aktivitäten integriert. Unser Prüflabor verfügt über modernste Prüfeinrichtungen und garantiert ein strenges Qualitätsmanagement.

Synergien in einer starken Gruppe

Die KHT Fahrzeugteile GmbH bildet gemeinsam mit ihrer Tochtergesellschaft BHC Gummi-Metall GmbH in Meckenheim, deren Geschäftsschwerpunkt in technisch anspruchsvollen Gummi-Metall-Verbindungen und schwingungsdämpfenden Komponenten liegt, den Automotive-Bereich der RUPF Industries Gruppe. Die RUPF Industries Gruppe ist eine familiengeführte, mittelständische Holding mit Aktivitäten in der Fahrzeugindustrie, im Anlagenbau (Industriehydrauliken) sowie im Werkzeugmaschinenbau (Schleifmaschinen).

KHT Fahrzeugteile GmbH based in Grevenbroich near Düsseldorf and Ense-Höingen near Dortmund is a high-performance medium-sized group of companies in the automotive industry. We supply automotive components such as link rods for headlight sensors and air suspension systems, gear shifts and transmission selector switches. For the truck, bus, railway and agricultural machinery industry our product range comprises mounted link rods, gear shifts, pressed and punched parts, welding components and subassemblies. Furthermore, we supply punched and pressed parts for the furniture industry.

Specialized in technical demanding products and low volume production

Creativeness is the source of innovation and enhancement – but competence is created by a combination of knowledge, experience, quality, and service. Our Design and Development Department accompanies the entire process of our customers' product life cycle. Our state-of-the-art machinery provides the highest quality products and product liability possible and is particularly equipped for low volume production and technically demanding products. Our own testing laboratory is equipped with excellent testing facilities and our quality management works to the strict quality standards imposed.

Synergies in a strong group of companies

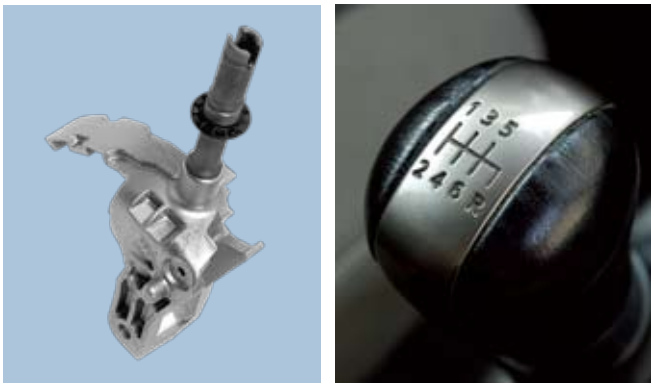
Together with its subsidiary BHC Gummi-Metall GmbH in Meckenheim, a company that mainly focuses on sophisticated rubber metal connections and vibration-reducing components, KHT Fahrzeugteile GmbH forms the automotive division of the RUPF Industries Group. The RUPF Industries Group is a family-owned, medium-sized holding company providing a wide range of components and solutions for the automotive industry, hydraulic power-units and systems and grinding machines for the tool manufacturing industry.

Personenkraftwagen

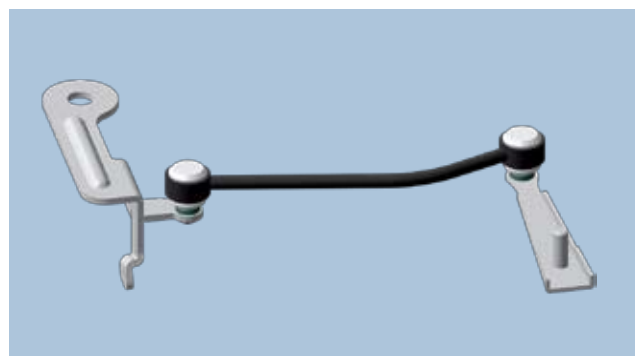
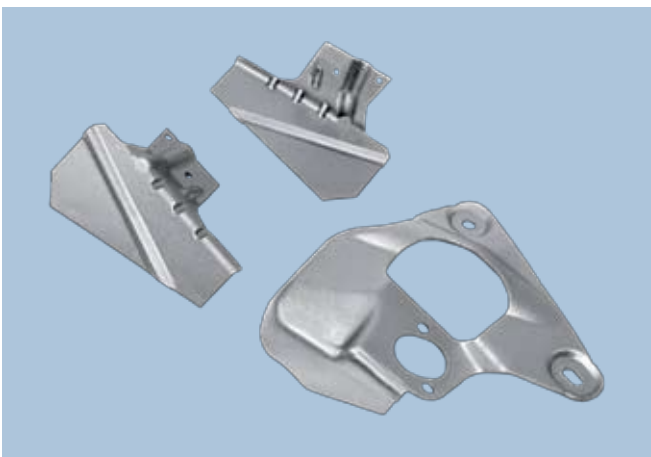
Passenger Cars



Führende Automobil-Hersteller, insbesondere im Premium-Bereich, sowie deren Zulieferer im In- und Ausland vertrauen auf die Leistungsfähigkeit und Kompetenz von KHT Fahrzeugteile GmbH. Dies zeigt sich u.a. darin, dass wir für verschiedene Bauteile der OEM's als Alleinlieferant ausgewählt sind. Unser Produktprogramm umfasst Komponenten zur Leuchtweitenregulierung des Frontlichtsystems und zur Niveauregulierung im Luftfedersystem. Unsere Baugruppen, bestehend aus der Anlenkstange und den Adapterblechen, betätigen die hierfür erforderlichen Sensoren im PKW. Des weiteren beliefern wir die Automobilindustrie mit Winkelgelenken, Stanz-Biegeteilen und Schaltungskomponenten. Wir erfüllen alle Anforderungen bezüglich des Qualitätsmanagements und der Logistik und reagieren flexibel auf die Bedürfnisse unserer Kunden. Wir liefern zuverlässig und in definierter Qualität. Durch unsere langjährigen Erfahrungen können wir oftmals den Kundennutzen erhöhen, indem wir Vorschläge zur Prozess- oder Produktverbesserung machen.



Leading premium car manufacturers and well-known suppliers rely on the efficiency and competence of KHT Fahrzeugteile GmbH. We have for example been selected as sole supplier for various OEM components. Our production program comprises components such as connecting rods for operating sensors for headlamps and automatic level control of the front headlight system, sensor switches in the air spring system, angle joints and transmission components. We meet all requirements regarding quality management and logistics and are totally flexible to our customer demands. We are a reliable supplier and demand quality. Due to our many of years of experience, we are able to increase customer benefits in that we also initiate proposals regarding process and product improvements.

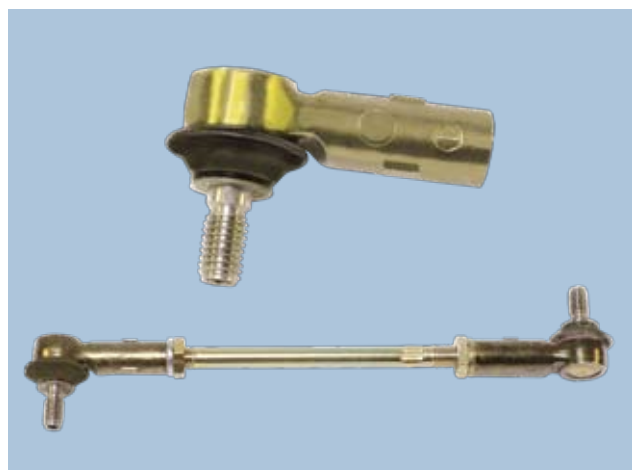


Nutzfahrzeuge und Busse

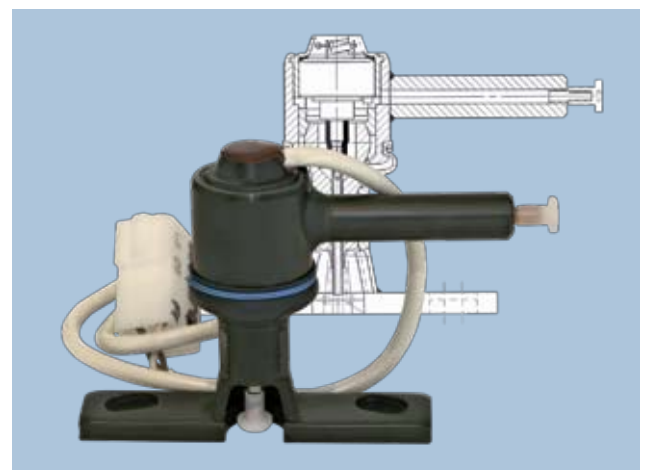
Commercial Vehicles and Buses



Unsere OEM Kunden aus den Bereichen Nutzfahrzeuge und Busse profitieren von dem langjährig angesammelten Know-How bezüglich der Entwicklung und Herstellung von Schaltgestängen und -stangen, Komponenten für Bremssysteme und automatischen Lastenbremsen sowie der Kabinenfederung. Außerdem beliefern wir die Bus- und NKW-Hersteller mit Winkelgelenken, Stanz-Biegeteilen und Schaltungskomponenten. Unser Potentiometergelenk sorgt bei Schwenktüren als Sicherheitsteil für einen sicheren und reibungslosen Fahrbetrieb. Eine weitere Produktgruppe bilden die komplexen Metall-Baugruppen für den Fahrzeugaufbau. Dabei profitieren unser Kunden in besonderem Maße von unserer Fertigungstiefe sowie einer engen Zusammenarbeit mit unseren Schwesterunternehmen. Denn damit sind wir in der Lage, komplexe Metallbauteile und fertig montierte Baugruppen aus einer Hand zu liefern. Unsere etablierte Unternehmensstruktur erlaubt uns, kurzfristig und flexibel auf sich ändernde Anforderungen und Gegebenheiten zu reagieren.



Our OEM customers from the utility vehicle and bus industry benefit from our vast and extensive technical knowledge in the development and production of gear shifts, link rods, component and brake systems, automatic load brakes and cab suspensions. Our angle transmitter on swing door mechanisms for buses guarantees safe driving. To the truck industry we supply complex metal assemblies for vehicle bodies. Furthermore, we are able to provide our customers with a diversified manufacturing basis and machine park and due to a close cooperation with our subsidiaries and sister-companies also with a broad technical knowledge in different areas. This enables us to supply complex metal components and completely finished assemblies and to respond quickly and flexibly to changing requirements and unforeseen situations.



Landmaschinen und Agrartechnik

Agricultural Equipment and Machines



Fahrzeuge der Landwirtschaft sind im Betrieb außergewöhnlichen Belastungen ausgesetzt. Daraus resultieren erhöhte Anforderungen an die verwendeten Bauteile. KHT Fahrzeugteile GmbH unterstützt Sie als zuverlässiger, innovativer und leistungsstarker Partner, um diesen Anforderungen gerecht zu werden. Wir beliefern verschiedene Hersteller sowie deren Zulieferer direkt mit Schweißbaugruppen für die Kabinenfederung, die Schaltung sowie den Aufbau. Aus der engen Zusammenarbeit mit unserem Schwesterunternehmen BHC Gummi-Metall GmbH entstehen für unsere Kunden erhebliche Synergieeffekte. So liefern wir aufwendig endbearbeitete Gummi-Metall-Teile sowie fertig montierte Baugruppen, auch in kleinen Stückzahlen, aus einer Hand. Dies führt zu individuellen und kundenspezifischen Lösungen. Ein Vorteil, den unsere Kunden an uns zu schätzen wissen.

Agricultural vehicles are exposed to extraordinary stresses, which applies also to the build-in components and assemblies. KHT Fahrzeugteile GmbH will support you as a reliable, innovative and powerful partner in order to meet these extraordinary demands. We provide welding assemblies for cab suspensions, gear shifting and vehicle bodies. In particular, our customers benefit from our close cooperation with our subsidiary BHC Gummi-Metall GmbH, in that we also deliver rubber-metal suspension components and component assemblies - either in large or small production volumes. All this leads to individual and customized solutions which are greatly appreciated by our customers.



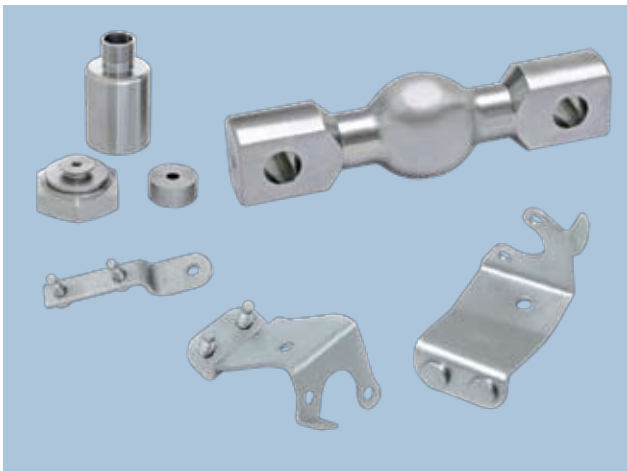
Schiene, Marine und Luftfahrt

Railways, Navy and Aviation

KHT Fahrzeugteile GmbH ist auch für Anwendungen in Schienenfahrzeugen, Marine und Luftfahrt Ihr zuverlässiger, innovativer und leistungsstarker Partner. Denn Materialbeanspruchungen bis in den Grenzbereich sowie extreme Betriebs- und Umgebungsbedingungen stellen höchste Anforderungen dar. So entwickeln und liefern wir Komponenten und Baugruppen im Bereich Fahrwerk und Aufbauten für Lok-, Tram- und Waggonhersteller im In- und Ausland. An Kunden aus dem Sektor Luftfahrt und Marine liefern wir Stanz-Biege-Teile sowie kleinere Schweißbaugruppen. Für Ihre Zufriedenheit setzen wir uns ein. So verstehen wir uns nicht nur als Lieferant, sondern als Innovationspartner. Zudem profitieren unsere Kunden in besonderem Maße von unserer hohen Fertigungstiefe sowie einer engen Zusammenarbeit mit unseren Schwesterunternehmen.



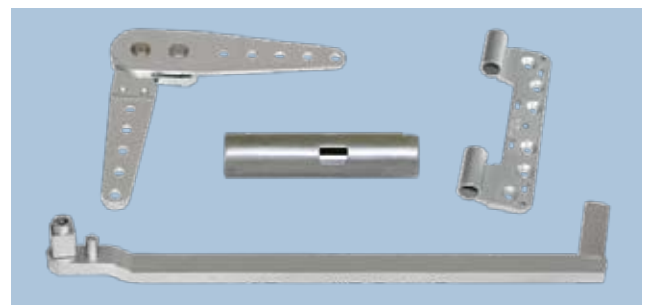
KHT Fahrzeugteile GmbH provides innovative and extended solutions for the railway, navy and aviation industry. Extraordinary stresses on material and extreme operating and environmental conditions set extremely high demands. We supply components and assemblies for chassis and vehicle bodies to locomotive, tram and coach manufacturers worldwide. To the aviation and navy industry we deliver pressed and punched parts and welding assemblies. With all of this we do not consider ourselves only to be a mere supplier. But we support our customers in developing and continually improving new products. Our customers benefit due to our close cooperation with our subsidiaries and sister-companies from a broad technical knowledge and engineering competence and from our vast machine park.



Möbel- und andere Industrie

Furniture and other Industry

Darüber hinaus liefern wir Komponenten und Baugruppen in die allgemeine Industrie. Unsere Produkte finden beispielsweise Verwendung im Bereich von Druckspeichern, hoch genauen Messsystemen und weiteren Bereichen aus den unterschiedlichsten metallischen Werkstoffen. Wir erfüllen dabei erhöhte Anforderungen an die Optik der Oberfläche sowie die (Maß-) Genauigkeit. An die Möbelindustrie (Küchen- und Sitzmöbel) liefern wir komplexe Schweißbaugruppen, Stanz-Biege-Teile und Sichtbauteile.



Furthermore, we supply components and assemblies of different metal-based materials to other industry branches. Our products such as accumulators or high-precision measuring systems meet the highest standards as regards surface appearance or accuracy grade. We supply welded assemblies, pressed and punched parts and stylish visual components to the furniture industry (kitchen and chairs).

Synergien in einer starken Gruppe

Synergies within a strong group

BHC Gummi-Metall GmbH

BHC Gummi-Metall GmbH ist ein innovatives, hoch spezialisiertes mittelständisches Unternehmen für technisch anspruchsvolle Gummi-Metall-Verbindungen und schwingungsdämpfenden Komponenten. Das Produktspektrum umfasst u.a. Stoßdämpfer, Torsionskupplungen, Federaugenlager, Lagerbuchsen und Molekulargelenke für Anwendungen in den verschiedensten Branchen.

BHC Gummi-Metall GmbH

BHC Gummi-Metall GmbH is an innovative, highly specialized medium-sized company for sophisticated rubber metal connections and vibration-reducing components. The product range comprises bearing bushes, roll end bearings, rubber bearings, shock absorber bearings and torsion couplings for applications in the most diverse industries.

Integral Hydraulik GmbH & Co. KG

Wir sind ein weltweit tätiger Hersteller von Hydraulikaggregaten- und systemen für anspruchsvolle industrielle Anwendungen, bspw. in Zement-, Kraft- und Stahlwerken. Für die Fahrzeugindustrie entwickeln wir sog. Ölkonditionierungs- und Funktionsprüfstände. Unser Leistungsspektrum umfasst ferner die Eigenfertigung von Hydraulikzylindern, Ventilen und Steuerungsblöcken.

Integral Hydraulik GmbH & Co. KG

We are a worldwide manufacturer of customized hydraulic power units and systems for use in various industries such as cement-, power- and steel plants. For the automotive industry we engineer testing devices, e.g. oil conditioning for engine testing benches. Beside our standard components we design and manufacture special cylinders, valves and valve manifolds.

Ulmer Maschinenteile GmbH

Wir fertigen und montieren Einzelteile und Serien, komplette Baugruppen und Maschinen nach Fertigungszeichnungen und Elektrolänen im Kundenauftrag. Unser Konzept: moderner Maschinenpark, leistungsfähiger Lackierbetrieb, aktuelle Messmaschinen und Umwelt-Audit. So entstehen individuelle und maßgeschneiderte Lösungen für unsere Kunden.

Ulmer Maschinenteile GmbH

We manufacture and install individual and series components, complete assemblies and machines according to customers' drawings and electrical plans. Our concept: we offer all necessary state-of-the-art production equipment such as a highly efficient painting line, newest measuring devices and environmental audits. Customized solutions result in satisfied clients.

Ulmer Werkzeugschleiftechnik GmbH & Co. KG

Unser Produktprogramm umfasst Werkzeugschleifmaschinen, Endbearbeitungs- und Rundschleifmaschinen für Anwendungen im Bereich Werkzeugherstellung und Nachschärfen. Flexibilität und individuelle Lösungen sind für Sie Garant einer guten Partnerschaft – im Sinne der Tradition des 1859 gegründeten Unternehmens Reinecker.

Ulmer Werkzeugschleiftechnik GmbH & Co. KG

Our product range comprises tool and cutter grinders, cylindrical grinders and grinding machines for tool points and end profiles for use in the tool manufacturing or re-grinding business. Flexibility in addressing and solving our customers' problems is the basis of our partnership to you – according to the fine tradition that Reinecker started in 1859.



KHT Fahrzeugteile GmbH
Industriestr. 13
41516 Grevenbroich

Tel.: +49 (2182) 1701 0
Fax: +49 (2182) 1701 40
info@kht-fahrzeugteile.de