



BHC Gummi-Metall GmbH

Kompetenz in Schwingungsdämpfung
Competence in Vibration Control

Kompetenz und Know-how in Gummi-Metall-Verbindungen

Competence and Know-how in Rubber-Metal-Solutions.

BHC Gummi-Metall GmbH, 1986 in Meckenheim bei Bonn gegründet, ist ein innovatives, hoch spezialisiertes mittelständisches Unternehmen für technisch anspruchsvolle Gummi-Metall-Verbindungen und schwingungsdämpfende Komponenten. Unser Produktspektrum umfasst u.a. Stoßdämpferlager, Torsionskupplungen, Federaugenlager, Lagerbuchsen und Molekulargelenke für Anwendungen in den Branchen Nutz- und Schienenfahrzeuge, Land- und Baumaschinen sowie Industrie, Marine, Luftfahrt und Wehrtechnik.

Spezialisiert auf technisch anspruchsvolle Produkte und Kleinserien.

Ideen und Innovationen stammen immer von kreativen Köpfen - aber Kompetenz entsteht durch Know-how, Erfahrung, Qualität, Service und Betreuung. Unsere Entwicklungs- und Konstruktionsabteilung begleitet Sie durch alle Phasen eines Produktlebenszyklus. Unser Maschinenpark entspricht neuestem Stand der Technik und ist besonders auf Kleinserien und technisch anspruchsvolle Produkte ausgelegt. Arbeits- und Produktsicherheit sind fest in unsere Aktivitäten integriert. Unser Prüflabor verfügt über modernste Prüfeinrichtungen und garantiert ein strenges Qualitätsmanagement.

Synergien in einer starken Gruppe.

BHC Gummi-Metall GmbH ist Teil der KHT Gruppe Grevenbroich, deren Geschäftsschwerpunkt in der Metallverarbeitung, insbesondere in der spanabhebenden Bearbeitung, Stanzen und Schweißen, liegt. Die KHT ihrerseits gehört zur RUPF Industries Gruppe, einer mittelständischen Familienholdinggesellschaft mit Aktivitäten in der Fahrzeugindustrie sowie im Hydraulik- und Werkzeugmaschinenbau. Für Ihre Zufriedenheit setzen wir uns ein. So verstehen wir uns nicht nur als Lieferant, sondern als Innovationspartner. Zudem profitieren unsere Kunden in besonderem Maße von unserer hohen Fertigungstiefe sowie einer engen Zusammenarbeit mit unseren Schwesterunternehmen.

BHC Gummi-Metall GmbH, founded in 1986 in Meckenheim near Bonn, has established a reputation as an innovative and highly specialized supplier of technically demanding rubber-metal connections and vibration control components for the use in commercial vehicles, railway, in agricultural equipment and construction machines, in the marine, aviation and military industry. Our product range comprises bearing bushes, roll end bearings, rubber bearings, molecular joints, shock absorber bearings and torsion couplings.

Specialized in technical demanding products and low volume production

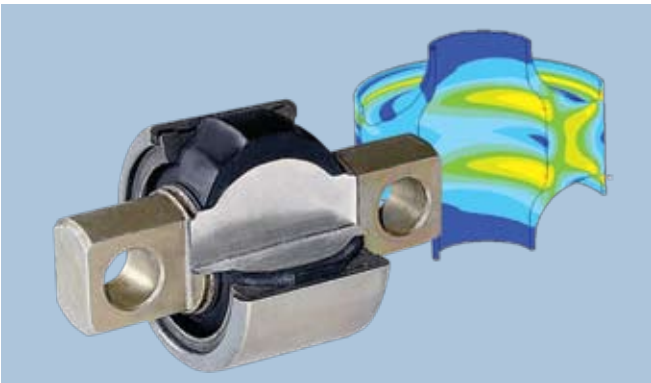
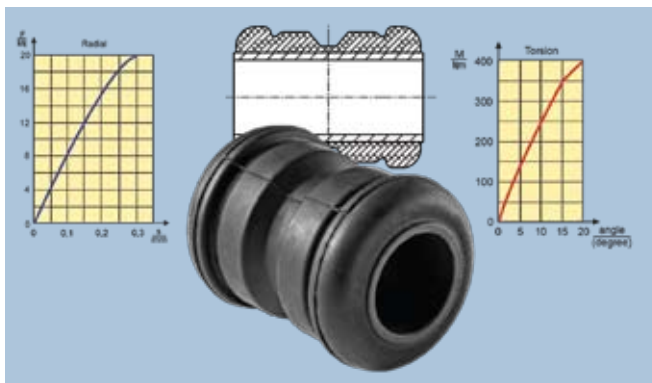
Creativeness is the source of innovation and enhancement – but competence is created by a combination of knowledge, experience, quality, and service. Our Design and Development Department accompanies the entire process of our customers' product life cycle. Our state-of-the-art machinery provides the highest quality products and product liability possible and is particularly equipped for low volume production and technically demanding products. Our own testing laboratory is equipped with excellent testing facilities and our quality management works to the strict quality standards imposed.

Synergies in a strong group of companies

BHC Gummi-Metall GmbH is part of the KHT-Group Grevenbroich which has specialized in the metal working industry mainly in cutting processes, punching and welding. The KHT-Group itself belongs to the RUPF Industries Group, a family-managed medium sized holding company with business activities focused on the automotive, machine tool engineering and hydraulic engineering industry. It is for your benefit we work. Hence, we see ourselves not just as a supplier but as your reliable innovative partner. Furthermore, our customers particularly profit from our unique, vertically integrated manufacturing structure as well as from our teamwork with our sister companies.

Nutzfahrzeuge und Baumaschinen

Commercial and Construction Vehicles



BHC Gummi-Metall-Komponenten verbessern Fahrstabilität und -dynamik, Fahrkomfort und Geräuschisolation. Führende Nutzfahrzeug- und Baumaschinenhersteller sowie deren Zulieferer im In- und Ausland vertrauen auf unser Know-how und unsere Kompetenzen. Unser Produktprogramm umfasst Lösungen für die Bereiche Fahrwerk, Antriebsstrang sowie Lagerung von Kabinen und Aufbauten. Spezielle Entwicklungen für die vielfältigsten Einbaustellen und deren Ansprüche an Schwingungsdämpfung und Geräuschisolation erfüllen wir durch ein Höchstmaß an technischem Know-how und Entwicklungskompetenz. Durch computergestützte Berechnungen und Simulation entstehen langlebige, wartungsfreie, zuverlässige Lösungen. Für Ihre Zufriedenheit setzen wir uns ein. Deshalb verstehen wir uns nicht nur als Lieferant sondern als Innovationspartner.

BHC rubber-metal components help to improve ride stability and operating dynamic, ride comfort and sound insulation. We closely work together with leading manufacturers of commercial and construction vehicles and their suppliers all around the world in developing cutting edge technologies that achieve optimal vibration control and efficient sound insulation for the chassis, powertrains and suspensions of cabs and superstructures. Backed with our technical know-how and engineering competence we meet special product and assembly requirements. Computer assisted calculations and simulations enable us to design maintenance-free solutions for suspension components. Our customers are the most important part of our business. Our main objective is to become your competent, reliable and innovative business partner.



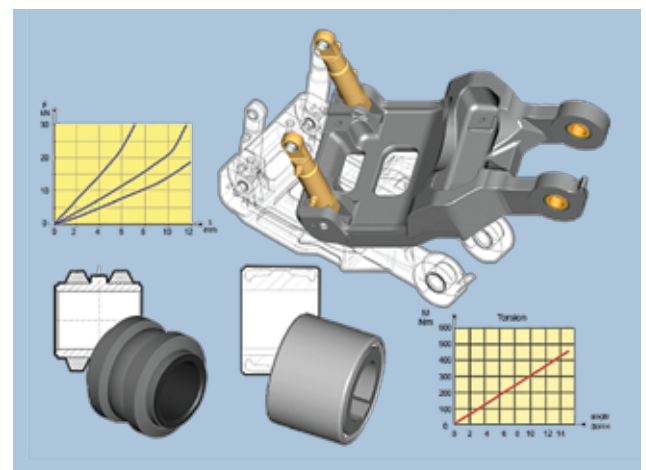
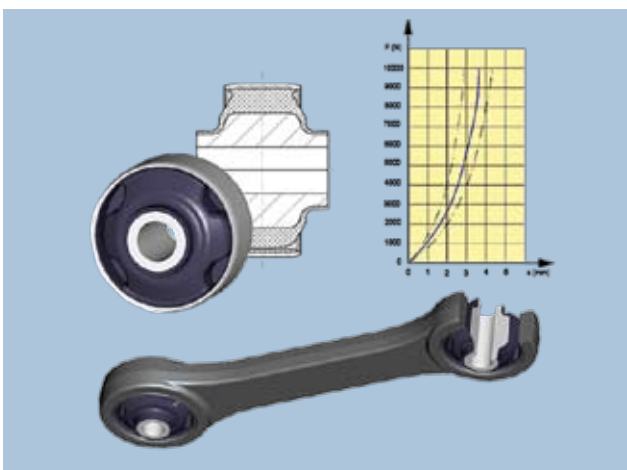
Landmaschinen und Agrartechnik

Agricultural Equipment and Machines



BHC Gummi-Metall GmbH entwickelt und liefert kundenspezifische Lösungen für Anwendungen in Landmaschinen und Agrartechnik in den Bereichen Fahrwerk, Antriebsstrang und Lagerungen von Kabinen, Aufbauten und Anbauten. Dabei profitieren unsere Kunden in besonderem Maße von unserer hohen Fertigungstiefe sowie einer engen Zusammenarbeit mit unseren Schwesterunternehmen. Denn damit sind wir in der Lage, aufwendig endbearbeitete Gummi-Metall-Teile sowie fertig montierte Baugruppen, auch in kleinen Stückzahlen, aus einer Hand zu liefern. Unsere langjährige Produkt- und Markterfahrung erlaubt uns zudem, kurzfristig und flexibel auf sich ändernde Anforderungen und Gegebenheiten zu reagieren. So entstehen individuelle und maßgeschneiderte Lösungen für unsere Kunden. Ein Vorteil, den unsere Kunden an uns zu schätzen wissen.

BHC Gummi-Metall GmbH engineers and manufactures customized solutions that achieve optimal vibration control and efficient sound insulation for the chassis, powertrains and suspensions of cabs and superstructures in agricultural equipment and machines. Our customers particularly profit from our unique, vertically integrated manufacturing structure as well as from our teamwork with our sister companies. This enables us to deliver, from a single source, best in class rubber-metal suspension components and component assemblies as well as modular systems, also in small production volumes. Due to our long and vast expertise in products and markets we are able to react expeditiously and flexibly to any changes in specifications and environmental conditions. This leads to individual and customized solutions for our customers, which they appreciate.



Schienenfahrzeuge

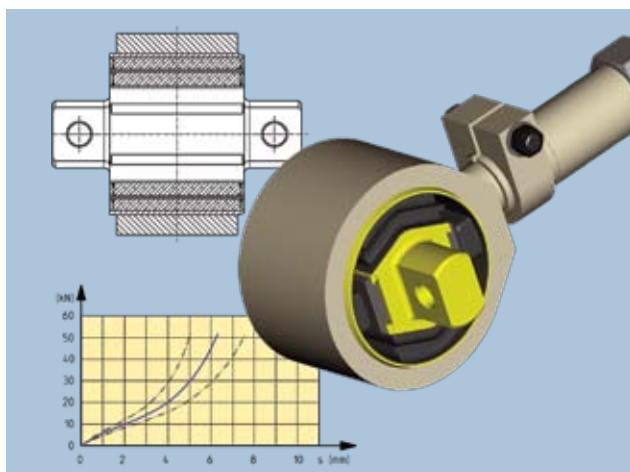
Railways vehicles



Schienenfahrzeuge verlangen zur Fahrstabilisierung und zur Erhöhung des Fahrkomforts ein speziell aufeinander abgestimmtes System an Schwingungs- und Dämpfungskomponenten. Denn Materialbeanspruchung bis an den Grenzbereich, extreme Betriebs- und Umgebungsbedingungen stellen höchste Anforderungen dar. BHC Gummi-Metall GmbH unterstützt Sie als zuverlässiger, innovativer und leistungsstarker Partner, um diesen Anforderungen gerecht zu werden. Für führende Lok-, Tram- und Waggonhersteller im In- und Ausland entwickeln und liefern wir Lösungen zur Schwingungsdämpfung und Geräuschisolation für die Bereiche Fahrwerktechnik, Aggregatlagerung und Aufbauten. Unsere Produkte, sei es als Einzelkomponenten oder auch als komplette Baugruppen, finden sich wieder in Hochgeschwindigkeitszügen, Zügen der Neige- und Stadtbahn-Niederflurtechnik sowie im Transrapid.



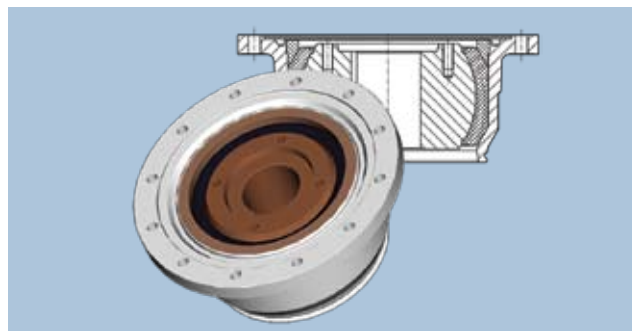
The achievement of stability and ride comfort in technologically advanced high-speed rail vehicles requires highly specialized and perfectly tuned damping components. Stressing of material pushed to the limits, extreme operating and environmental conditions require high performance materials. BHC Gummi-Metall GmbH is your reliable, innovative and highly specialized partner to meet those requirements and demands. Working hand in hand with industry leaders for rail vehicles around the world we engineer and manufacture vibration control and noise insulation components and assemblies applied for chassis, engine suspensions and superstructures. We are your supplier of single components as well as assemblies for high-speed trains, tilting technique and urban low-floor applications trains as well as for the Transrapid.



Industrie, Marine und Luftfahrt

Industry, Marine and Aviation

BHC Gummi-Metall GmbH ist auch für industrielle Anwendungen Ihr zuverlässiger, innovativer und leistungsstarker Partner. Unsere Produkte finden Verwendung als elastische Kupplungen für Getriebe in Windkraftanlagen, als Keilschieber zur Regulierung von Wasserströmen, als Drehmomentaufnehmer in Minenförderungssystemen sowie zur Schwingungsdämpfung und Geräuschisolation für Anwendungen in der Marine und Luftfahrt.



BHC Gummi-Metall GmbH is also your reliable, innovative and highly specialized partner for industrial applications. Our products are used for example as elastic gear couplings in wind turbines, as rubber slider for the regulation of water, for the reduction and adsorption of torsional moments in mining belts, and for vibration control and noise isolation in the marine and aviation industry.

Schutztechnik und Wehrindustrie

Protection technology and military industry

Darüber hinaus liefern wir Lösungen und Sonderprodukte für die Schutztechnik und Wehrindustrie wie Fahrwerksteile für Rad- und Kettenfahrzeuge, Laufrollen, Gleiskettenpolster und Kettenblenden sowie Sonderprodukte wie Liner und Keramik-/Aramid-Verbundplatten gegen Beschuss und als Minenschutz. Zu unseren Kunden zählen wir u.a. die Bundeswehr sowie ihre NATO-Partner.



Furthermore the company provides special products to the protection technology and military industry such as chassis parts for crawler vehicles, running wheels, track pads, protective cap and track guard, ceramic/aramid composite plates to protect against shots from firearms and mine protection. Our customers include among others the Deutsche Bundeswehr and her NATO-Partners.

Synergien in einer starken Gruppe

Synergies within a strong group

KHT Fahrzeugteile GmbH

Wir sind ein bei allen führenden Herstellern freigegebener Zulieferer im Bereich PKW und LKW mit Schwerpunkt in der Metallverarbeitung, insbesondere im Drehen, Stanzen und Schweißen. Unser Produkt- und Leistungsspektrum umfasst u. a. Schalt- und Bediengestänge, Stanz-/Biegeteile sowie montierte Anlenkstangen.

Integral Hydraulik GmbH & Co. KG

Wir sind ein weltweit tätiger Hersteller von Hydraulikaggregaten- und systemen für anspruchsvolle industrielle Anwendungen, bspw. in Zement-, Kraft- und Stahlwerken. Für die Fahrzeugindustrie entwickeln wir sog. Ölkonditionierungs- und Funktionsprüfstände. Unser Leistungsspektrum umfasst ferner die Eigenfertigung von Hydraulikzylindern, Ventilen und Steuerungsblöcken.

Ulmer Maschinenteile GmbH

Wir fertigen und montieren Einzelteile und Serien, komplette Baugruppen und Maschinen nach Fertigungszeichnungen und Elektroplänen im Kundenauftrag. Unser Konzept: moderner Maschinenpark, leistungsfähiger Lackierbetrieb, aktuelle Messmaschinen und Umwelt-Audit. So entstehen individuelle und maßgeschneiderte Lösungen für unsere Kunden.

Ulmer Werkzeugschleiftechnik GmbH & Co. KG

Unser Produktprogramm umfasst Werkzeugschleifmaschinen, Endbearbeitungs- und Rundschleifmaschinen für Anwendungen im Bereich Werkzeugherstellung und Nachschärfen. Flexibilität und individuelle Lösungen sind für Sie Garant einer guten Partnerschaft – im Sinne der Tradition des 1859 gegründeten Unternehmens Reinecker.

KHT Fahrzeugteile GmbH

We are a reputable supplier of components for the automotive and truck industry. We have specialized in the metalworking industry mainly in turning, punching and welding processes. Our product range comprises i.a. gear shift controls, gear shift lever and toggle joint components – also preassembled.

Integral Hydraulik GmbH & Co. KG

We are a worldwide manufacturer of customized hydraulic power units and systems for use in various industries such as cement-, power- and steel plants. For the automotive industry we engineer testing devices, e.g. oil conditioning for engine testing benches. Beside our standard components we design and manufacture special cylinders, valves and valve manifolds.

Ulmer Maschinenteile GmbH

We manufacture and install individual and series components, complete assemblies and machines according to customers' drawings and electrical plans. Our concept: we offer all necessary state-of-the-art production equipment such as a highly efficient painting line, newest measuring devices and environmental audits. Customized solutions result in satisfied clients.

Ulmer Werkzeugschleiftechnik GmbH & Co. KG

Our product range comprises tool and cutter grinders, cylindrical grinders and grinding machines for tool points and end profiles for use in the tool manufacturing or re-grinding business. Flexibility in addressing and solving our customers' problems is the basis of our partnership to you – according to the fine tradition that Reinecker started in 1859.



Gummi-Metall-Technik

BHC Gummi Metall GmbH
Buschstr. 8
53340 Meckenheim

Tel.: +49 (2225) 9227 0
Fax: +49 (2225) 9227 35
info@bhcgummi-metall.de